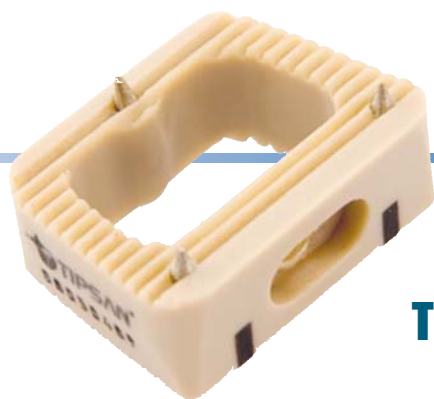


**CERVICAL
PEEK CAGE**



**CERVICAL PEEK CAGE
SERVIKAL PEEK KAFES**



The key in

orthopaedic

sciences

**SURGICAL TECHNIQUE
IMPLANTS & INSTRUMENTS**



CONTENTS İÇİNDEKİLER

Introduction
Giriş

2

Distraction
Distraksiyon

3

Discectomy and Decompression
Diskektomi ve Dekompresyon

3

Cage Selection
Cage Seçimi

4

Packing the Cage
Cage'in Hazırlanması

4

Implant Insertion
İmplantın Uygulanması

5

Instruments&Trays
El Aletleri ve Tavalar

6

Cervical PEEK Cage

Introduction

Giriş

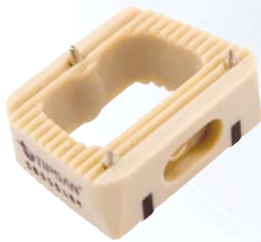
EN Anterior arthrodesis of the cervical spine is an indication for the Cervical PEEK Cage. The use of cages supports the reestablishment of the disc height and opening of the neuralforamen.

TR Servikal PEEK Kafes servikal omurganın anterior arthrodesisinde kullanılır. Kafes, disk yüksekliği ve neural foremen'in açıklığının yeniden yapılandırılmasında görev alır.

Material Malzeme

EN Manufactured from PEEK according to ASTM F 2026. It is selected for its; Radiolucency is given by the PEEK-OPTIMA material, a poly-ether-ether-ketone whose durability and flexibility are similar to those of cancellous and cortical bone, with the high level of biocompatibility needed for long-term implantation in the body. Moreover, the material is highly transparent to x-rays and does not generate radiographic distortions, thus permitting reliable positional verification of the implant.

TR ASTM F 2026'ya uygun olarak PEEKmalzemededen üretilmiştir. PEEK-OPTIMA materyal ışık geçirgenliği sağlar, poly-eter-eter-keton (PEEK) malzemenin mukavemet ve esnekliği spongios ve kortikal kemiğe çok yakındır, yüksek derecedeki bio uyumluluğu sayesinde uzun dönem implantasyona müsaittir. Malzemenin X ışını geçirgenliği yüksek olduğundan dolayı radyografik bozulmalara sebep olmaz, böylece güvenli bir şekilde implant doğrulaması yapabiliriz.



Ref. Number

Description

10102246005	Cervical PEEK Cage 12-14-5
10102246006	Cervical PEEK Cage 12-14-6
10102246007	Cervical PEEK Cage 12-14-7
10102246008	Cervical PEEK Cage 12-14-8
10102266005	Cervical PEEK Cage 12-16-5
10102266006	Cervical PEEK Cage 12-16-6
10102266007	Cervical PEEK Cage 12-16-7
10102266008	Cervical PEEK Cage 12-16-8

Please Note : This document is intended as a guide for the surgeon only. There are multiple techniques for the insertion of Cervical PEEK Cage and, as with any surgical procedure, a surgeon should be thoroughly trained and beware that this procedure is appropriate for the patient before proceeding.

Not: Bu doküman cerrahlar için bir klavuz niteliğindedir. Servikal PEEK Kafes uygulanması için çoklu teknikler mevcuttur ve diğer cerrahi işlemlerde olduğu gibi cerrah derinlemesine eğitilmiş olmalı ve işlemin hastaya uygun olduğundan emin olmalıdır.

Distraction Distraksiyon

EN Once the target area is confirmed with the image intensifier, Caspar Spreader Screws (Ref: 10604321005) are screwed in with the Caspar Spreader Screw Driver (Ref: 10604320001), in the vertebrae above and below the disc to be removed.

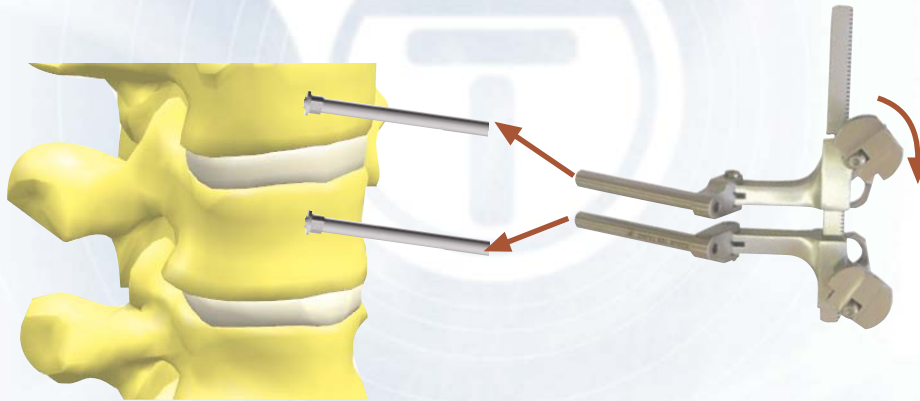
TR Öncelikle hedef alan görüntüleme cihazı ile doğrulanır. Caspar Spreader vidaları (Ref: 10604321005) Caspar Spreader Tornavidasıyla (Ref: 10604320001) alttaki ve üstteki diskleri alınmış vertebraya vidalanır.

EN The sleeves of the Caspar Spreader (Ref: 10603060001) are inserted onto the screws. Distraction of the vertebrae is provided by turning the wing nut clockwise.

TR Caspar Spreader (Ref: 10603060001) yuvaları vidaların üzerine geçirilir. Kelebek somununun saat yönünde çevrilmesiyle vertebra'nın distraksiyonu gerçekleştirilir.

EN Depending on the pathology to be treated, a single or multi-level discectomy can be carried out.

TR Tedavi edilen duruma bağlı olarak, tek veya çok seviyeli diskektomi gerçekleştirilebilir.



Discectomy and Decompression Diskektomi ve Dekomprasyon

EN A complete discectomy should leave the adjacent vertebral endplates cleared from all the disc material and the cartilaginous layer.

TR Tam diskektomi için, komşu vertebraların end platelerini disk artığı ve kıkırdaklı katmanlardan temizlenmelidir.

Cervical PEEK Cage

Cage Selection Kafes Seçimi

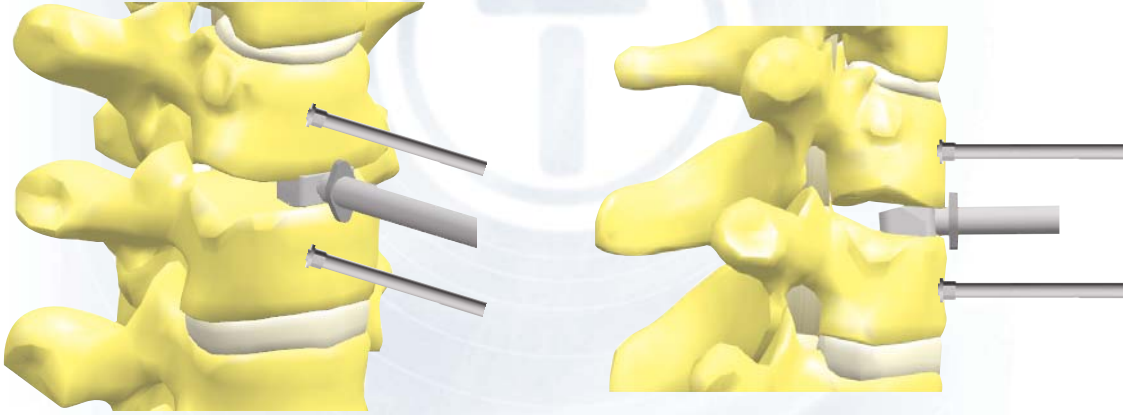
EN The appropriate Cervical PEEK Cage trial cage is connected to the Cervical cage holder (Ref: 10607110011) and the safety stop is adjusted.

TR Uygun olan Servikal PEEK Kafes testi Servikal kafes tutucuya (Ref: 10607110011) yerleştirilir ve güvenlik stoperi ayarlanır.



EN The trial is then introduced into the intervertebral space under fluoroscopy. Ensure the handle is positioned in the "cranial" position. The size of the trials correspond to the Cervical PEEK Cage.

TR Test kafes, floroskopi altında vertebralararası boşluğa yerleştirilir. Tutacağın kranial pozisyonda olduğundan emin olunuz. Test kafesin ölçüsü gerçek kafes ile aynıdır.



! Attention/Dikkat

EN The trial should never be left in situ.

TR Test kafesi asla yerinde bırakmayınız.

Packing the Cage Kafesin Hazırlanması

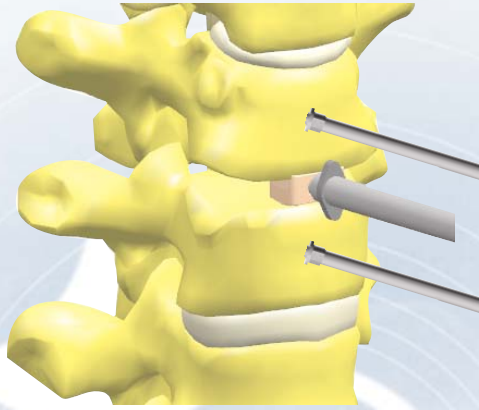
EN The selected Cervical PEEK cage is connected to the Cervical cage holder and placed on the Socket.

TR Seçilen Servikal PEEK kafes Servikal kafes tutucuya tutturulur ve Soket üzerine yerleştirilir.

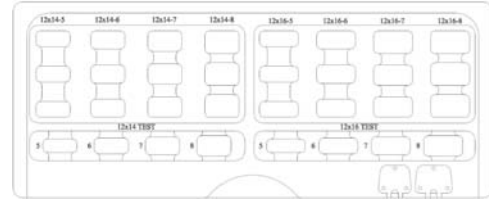
- EN** Fill the Cervical PEEK Cage with graft using Graft Pusher (Ref: 106023212 . .).
TR Greft İtici (Ref: 106023212 . .) kullanılarak Servikal PEEK Kafesin iç kısmı greft ile doldurulur.

Implant Insertion İmplantın Yerleştirilmesi

- EN** The Cervical PEEK cage is inserted into the disc space under fluoroscopy.
TR Servikal PEEK kafes floroskopi altında disk boşluğu içine yerleştirilir.



- EN** To facilitate implantation of the Cervical PEEK Cage, additional distraction of 1mm may be necessary to implant the device. Once the distraction is released, the fixation pins will adhere to the endplates.
TR Servikal PEEK kafesin implantasyonunu kolaylaştırmak için ek olarak 1 mm daha distraksiyon gerekli olabilir (cihazı implante edebilmek için). Distraksiyon etkisi kalkınca, fiksasyon pinleri end plate'lere tutunacaklardır.

tray 1
tava 1Inner tray
İç Tava

10602321214

Graft Pusher for Cervical Cage /14
Servikal Kafes Greft İtici / 14

10602321216

Graft Pusher for Cervical Cage /16
Servikal Kafes Greft İtici / 16

10603060001



Caspar Spreader

10604032001

Caspar Spreader Screwdriver
Caspar Spreader Tornavidası

10604321005

Caspar Spreader Screw
Caspar Spreader Vidası

10607110011

Cervical Cage Holder / Impactor
Servikal Kafes Tutucu / Çakıcı

10608180405

10608180406

10608180407

10608180408

10608180409

10608180410

10608180605

10608180606

10608180607

10608180608

10608180609

10608180610

Trial Implant for Cervical Cage
Servikal Kafes Test Parçası

Notes/Notlar



Cervical PEEK Cage

Notes/Notlar



The products being manufactured by TIPSAN A.S. has been certified from SZUTEST (Strojirensk• Zkušební Ústav) for EC certificate **(CE 1015)** according to Annex II. 3 and II.4 of Council Directive 93/42/EEC concerning medical devices

Kemalpasa Cd. 7404/1 Sk. No: 3 Pinarbasi - IZMIR - TURKEY
Tel: +90 232 479 56 54 Fax: +90 232 479 58 27
marketing@tipsan.com.tr www.tipsan.com.tr